

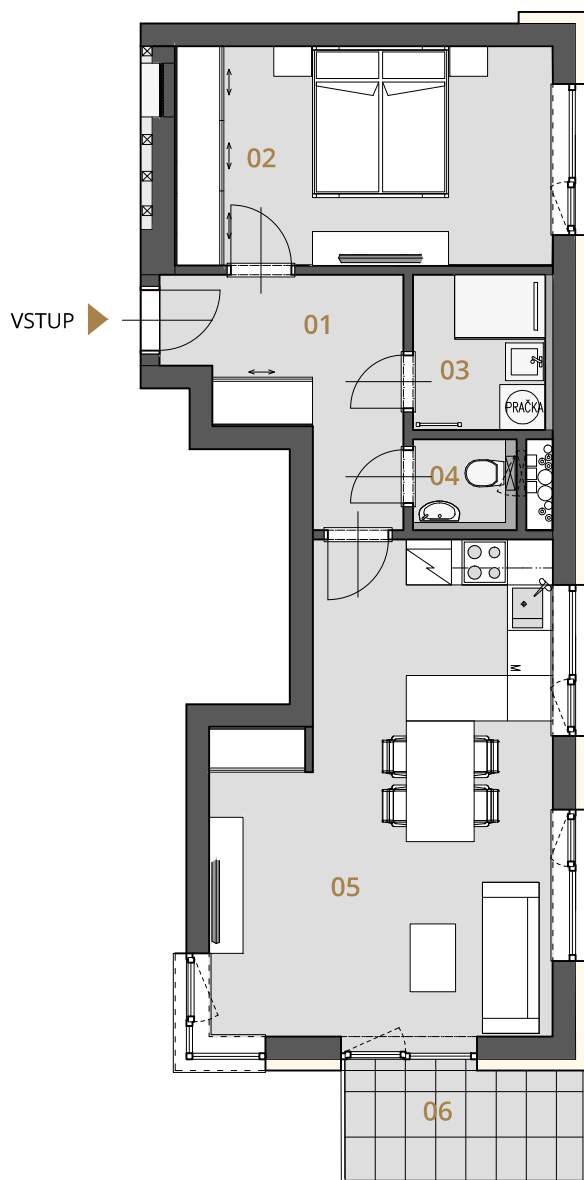


REZIDENCE BÍLÁ PERLA

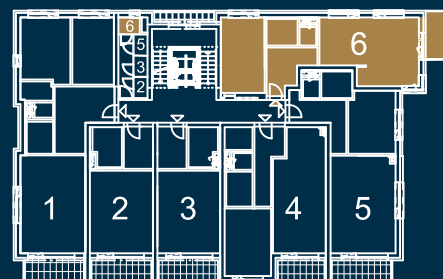


BYTOVÝ DŮM 09

BYT 09.5.6
PODLAŽÍ 5.NP
BYT 2 + KK 57,3 m²



OZN.	MÍSTNOST	PLOCHA
01	CHODBA	7,54 m ²
02	LOŽNICE	14,49 m ²
03	KOUPELNA	3,58 m ²
04	WC	1,34 m ²
05	OBÝVACÍ POKOJ + KUCHYŇ	26,42 m ²
	PLOCHA PŘÍČEK	2,16 m ²
	PLOCHA BYTU	55,53 m ²
	KOMORA	1,78 m ²
	PODLAHOVÁ PLOCHA BYTU	57,31 m ²
06	BALKON	4,87 m ²
	PLOCHA CELKEM	62,18 m ²



1m 2.5 m 5m



UPOZORNĚNÍ:

Plochy jednotlivých místností jsou pouze orientační. Vybavené zařízení v plánech bytů (kuchyňská linka, nábytek) není součástí dodávky. Rozsah dodávky je specifikován ve standardu.

Způsob výpočtu podlahové plochy bytu v jednotce - podlahová plocha ve smyslu nařízení vlády č. 366/2013 Sb. - podlahovou plochu bytu v jednotce tvoří půdorysná plocha všech místností bytu včetně půdorysné plochy všech svislých nosných i nenosných konstrukcí uvnitř bytu, jako jsou stěny, sloupy, pilíře a obdobné svislé konstrukce. Půdorysná plocha je vymezena vnitřním lícem svislých konstrukcí ohraničujících byt včetně povrchových úprav. Započítává se také podlahová plocha zakrytá zabudovanými předměty, jako jsou zejména skříně, vany a jiné zařizovací předměty ve vnitřní ploše bytu.

www.rezidencebilaperla.cz
tel. +420 800 400 600

TRIMEX
REALITY